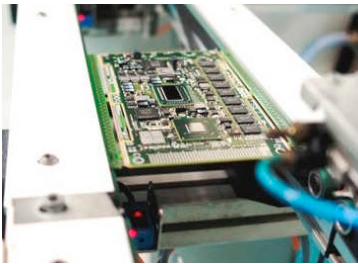
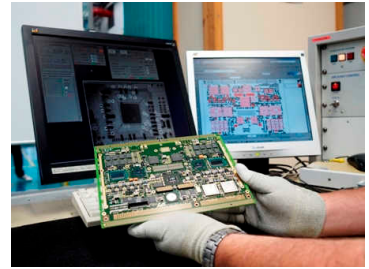


*Leader français dans le domaine de la sous-traitance électronique, nous sommes présents dans plusieurs domaines d'activités : aéronautique, spatial, défense, multimédia, télécommunication, médical ...  
Nous avons su développer au fil des ans de solides liens de partenariat avec nos clients et nos fournisseurs à travers le monde.*



*Notre positionnement s'est appuyé sur des valeurs d'entreprise telles que la réactivité, la performance induite par l'amélioration constante, le savoir-faire industriel et technologique.*

*Nous sommes situés à 20 min de Quimper et à 20 min de Brest, à proximité de la voie express Quimper/Brest.*

**Dans le cadre d'un renforcement de notre service tests pour la partie SAV, vos missions seront les suivantes :**

- Vous aurez la responsabilité du suivi des cartes électroniques, vous dirigerez les produits dans les ateliers c'est-à-dire que vous définirez un process de réparation adapté et optimum à chaque produit
- Vous serez le support technique des opératrices de réparation
- Vous réaliserez des diagnostics tests
- Vous analyserez des mesures, vous diagnostiquerez les causes de dysfonctionnement et de mise en conformité du produit
- Vous identifierez les composants et les pièces défectueuses et ferez le lien avec les services adjacents pour procéder aux éventuelles réparations
- Vous élaborerez des rapports de test et des reportings clients

**Savoir-être :**

De nature curieuse et rigoureuse, vous vous intéressez aux sujets techniques.  
Vous aimez le travail en équipe et vous avez une bonne capacité d'adaptation.  
Votre esprit d'analyse et de synthèse font de vous une personne efficace et rapide dans les actions que vous menez.

**Votre profil :**

Titulaire d'un BTS système électronique ou d'un DUT génie électrique et informatique industrielle (GEII), vous êtes à l'aise dans les pratiques de négociations, vous aimez défendre vos sujets et vous êtes apprécié pour votre analyse et votre autonomie.

Vous connaissez le domaine de l'électronique et ses process de production. Vous avez une expérience en EMS avec idéalement une expérience en méthodes.

Une expérience en tests JTAG et hyperfréquence est indispensable.

Vous êtes motivé par un environnement et des produits de haute technicité ? Cette offre est faite pour vous !

**Veillez envoyer votre CV et votre lettre de motivation à :**

[jobs@novatech-techno.com](mailto:jobs@novatech-techno.com)