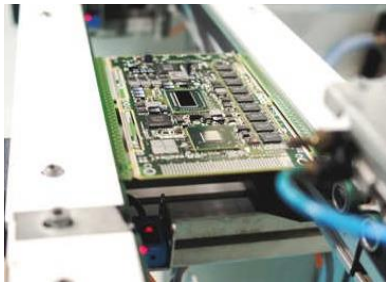
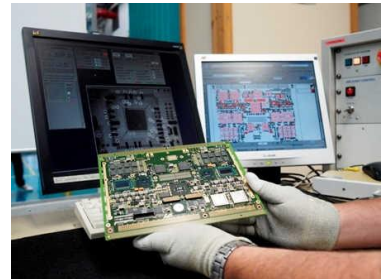


Leader français dans le domaine de la sous-traitance électronique, nous sommes présents dans plusieurs domaines d'activités : aéronautique, spatial, défense, multimédia, télécommunication, médical ...

Nous avons su développer au fil des ans de solides liens de partenariat avec nos clients et nos fournisseurs à travers le monde.



Notre positionnement s'est notamment appuyé sur des valeurs d'entreprise telles que la réactivité, la performance induite par l'amélioration constante, le savoir-faire industriel et technologique.

Nous sommes situés à 20 min de Quimper et à 20 min de Brest, à proximité de la voie express et comptons 200 personnes.

Missions :

Rattaché au Directeur Industriel, vous animez votre équipe d'une quinzaine de collaborateurs (Cadres, AM et techniciens) répartis sur les services Méthodes-Industrialisation, test et maintenance, et au contact quotidien des équipes du site : commercial, production... dans une recherche permanente d'amélioration de la stratégie technologique et des processus produits en garantissant la compétitivité et la qualité, vos différentes actions sont :

- piloter la conception des procédés de fabrication, les outillages et architectures de lignes les plus compétitifs et respectueux des exigences qualité,
- définir et planifier les différentes étapes de la fabrication (séquencement des phases, points de contrôle),
- coordonner l'équipe méthodes-industrialisation pour garantir la tenue des délais de mise en production,
- en relation avec notre bureau d'études interne ou avec les équipes projets de nos clients, piloter la co-industrialisation, voire en amont du co-design sur produits intégrés,
- proposer et imaginer des solutions techniques pour faire évoluer les moyens de production et contribuer à l'amélioration des produits, des procédés et compétences métiers pour garantir les objectifs,
- remettre en cause la performance des process de fabrication en élaborant des plans d'expérience, coordonner les actions d'exécution de ces plans.

Profil :

De formation type Ingénieur en Mécanique, Electronique, vous avez exercé au sein d'un service Méthodes pendant au moins 5 ans, dans l'industrie électronique avec une grande partie d'intégration à forte valeur ajoutée (aérospatial, défense).

Vous êtes reconnu pour vos qualités relationnelles et managériales, mais aussi organisé et rigoureux dans votre travail afin de mener des projets innovants avec une forte culture du résultat.

Pour ce poste à Pont de Buis (Axe Quimper/Brest - 29).

Merci d'adresser votre candidature sous référence RMI/CV à notre conseil : BMC Consultants - Jean-François ESNEE, 10 rue de la Sauvaie 35000 RENNES ou candidature@bmc-recrutement.com